

ЗДОРОВЬЕ - ЭТО ТВОЕ ПРАВО!



МИНИСТЕРСТВО
ЗДРАВООХРАНЕНИЯ
ПЕРМСКОГО КРАЯ

КОРОНАВИРУС ЧТО НАДО ЗНАТЬ!

КОРОНАВИРУС-возбудитель ОРВИ (острая респираторно-вирусная инфекция).
Механизм передачи - воздушно-капельный, контактный, фекально-оральный.
Инкубационный (скрытый) период от 2 до 14 дней.

СИМПТОМЫ



СДАВЛЕННОСТЬ
В ГРУДИ



ТОШНОТА



ПОВЫШЕНИЕ
ТЕМПЕРАТУРЫ



НАРУШЕНИЯ
ДЫХАНИЯ



ДИАРЕЯ



СУХОЙ КАШЕЛЬ,
НАСМОРК



ГОЛОВНАЯ
БОЛЬ



ОБЩАЯ
СЛАБОСТЬ

ОСЛОЖНЕНИЯ



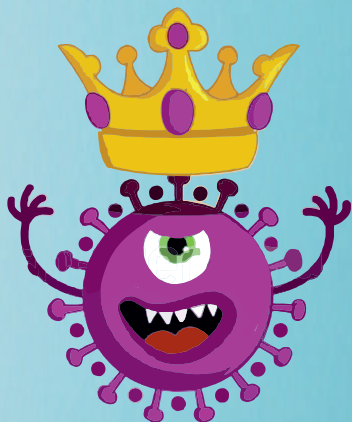
ПНЕВМОНИЯ



ДЫХАТЕЛЬНАЯ
НЕДОСТАТОЧНОСТЬ



НАРУШЕНИЯ
СО СТОРОНЫ
ПИЩЕВАРИТЕЛЬНОЙ И
НЕРВНОЙ СИСТЕМ



КАК СНИЗИТЬ РИСК ЗАРАЖЕНИЯ КОРОНОВИРУСНОЙ ИНФЕКЦИЕЙ

1

МОЙТЕ РУКИ С МЫЛОМ
ИЛИ АНТИСЕПТИЧЕСКИМИ
СРЕДСТВАМИ

6

ВОЗДЕРЖИТЕСЬ ОТ
ПОСЕЩЕНИЙ И ПОКУПОК
НА РЫНКАХ МЯСНОЙ И
РЫБНОЙ ПРОДУКЦИИ

2

ИЗБЕГАЙТЕ
БЛИЗКОГО КОНТАКТА
С ЛЮДЬМИ, У КОТОРЫХ
ИМЕЮТСЯ СИМПТОМЫ,
ПОХОЖИЕ НА ПРОСТУДУ
ИЛИ ГРИПП

7

ИЗБЕГАЙТЕ НЕЗАЩИЩЕННОГО
КОНТАКТА С ЖИВЫМИ ДИКИМИ
ИЛИ СЕЛЬСКОХОЗЯЙСТВЕННЫМИ
ЖИВОТНЫМИ

3

ИЗБЕГАЙТЕ
КАСАНИЯ РУКАМИ
ГЛАЗ, НОСА И РТА

9

ВОЗДЕРЖИТЕСЬ ОТ
ПОСЕЩЕНИЙ МАССОВЫХ
МЕРОПРИЯТИЙ С УЧАСТИЕМ
ЖИВОТНЫХ

4

ИСПОЛЬЗУЙТЕ МАСКУ
В МЕСТАХ МАССОВОГО
СКОПЛЕНИЯ ЛЮДЕЙ,
МЕНЯЙТЕ ЕЕ КАЖДЫЕ 2 ЧАСА

10

ГОТОВЬТЕ МЯСО
И ЯЙЦА ДО ПОЛНОЙ
ГОТОВНОСТИ

5

ПРИ КАШЛЕ И ЧИХАНИИ
ПРИКРЫВАЙТЕ РОТ И НОС
РУКОЙ ИЛИ САЛФЕТКОЙ

11

ПРИ ПЕРВЫХ ПРИЗНАКАХ
ЗАБОЛЕВАНИЯ-
ОБРАТИТЕСЬ К ВРАЧУ